

かわら版

By AMILIE



愛犬・愛猫のいる我が家で、今すぐ見直したい!

「キッチンの安全対策」ポイント3

キッチンには危険がいっぱい!

愛犬愛猫の**誤飲・誤食**が起こりやすいキッチン。キッチンは犬や猫にとって好奇心をくすぐられる場所であり、**火や刃物**によるアクシデントも心配な場所です。「安心・安全・快適」に暮らすには、キッチンの安全対策が大変重要です!

体験談①「ゴミ箱に捨てた**焼き鳥の串**を食べてしまいました。。。」

体験談②「**輪ゴム**を食べてしまった!!」

1 「立ち入らせない工夫」

最も確実なのは、愛犬愛猫をキッチンへ立ち入らせないこと。ドアで区切るクローズドキッチンを選択すると安心です。

猫の場合はジャンプ力が優れているため、完全に立ち入らせないためにはキッチンカウンター部分にも「パネル」や「柵」を設ける必要があります。



2 「触らせない」収納

オープンキッチンを選ぶ場合、愛犬愛猫が触れないよう物を収納するようにしましょう。食材や調理道具等を扉付き収納や引き出しの中にと収納し、愛犬愛猫の興味をひかないようにすることが大切です。

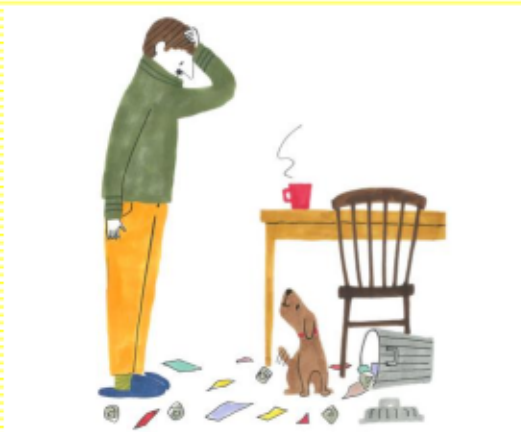
器用な犬や猫の場合、前足や鼻先で引き戸や引き出しを開けてしまうこともあるため注意が必要です。



3 「開けにくい」ゴミ箱

蓋付きのゴミ箱であっても器用に蓋を開けてしまったり、ゴミ箱を倒して中身を物色したりする恐れもあります。

ゴミ箱本体を収納できるスペースがあるとイタズラを予防でき、生活感を隠すこともできて見た目もスッキリ!



❀ わんにゃん秋の栄養メモ ❀

手作りごはんやおやつに♪犬も猫も食べられる食材の栄養素をご紹介します。

「しめじ」



疲労回復をサポートするオルニチン、代謝をサポートするビタミンB2、お通じをサポートする食物繊維等が豊富です。
細かくみじん切りにし加熱して与えましょう。

「かぼちゃ」



血行を促進する効果があります。粘膜を強化し免疫力をサポートするビタミンCやβ-カロテン、食物繊維等が豊富です。
柔らかく茹で、細かく刻んだりすり潰したりして与えるとお腹に優しいです。

❀ AMILIE住まいのご相談先



〒623-0031 京都府綾部市味方町石風呂 29 番地

北原建設株式会社

TEL (0773) 42-6901

❀ 次回11月配信のかわら版は「ほんわかあったか、床暖房のある暮らしってどう?」です。

← AMILIE WEB
要チェック